



# Perfekcyjna elewacja Audi



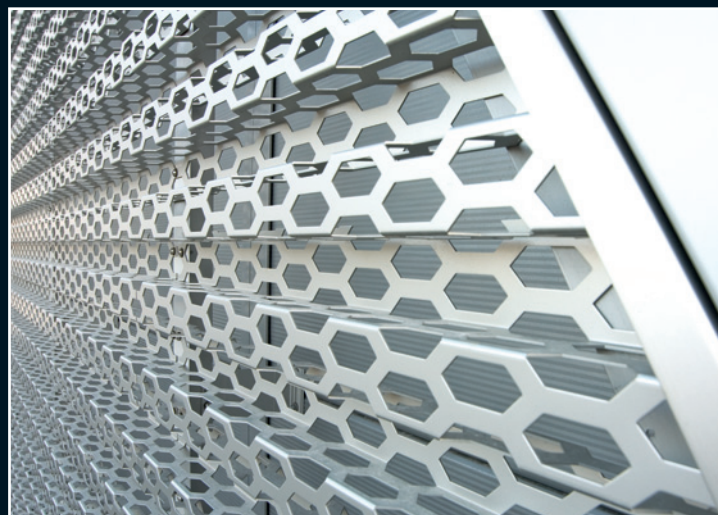
# Więcej niż elewacja

RMIG jest, wybranym przez Audi, producentem i dostawcą elewacji nowego Terminalu Audi wykonanej z aluminium. W myśl nowej koncepcji marki „Audi” w przyszłości wszystkie dilerkie salony samochodowe powinny zostać przebudowane zgodnie z nowym korporacyjnym wzornictwem.

Architektura Terminalu Audi w Bitterfeld urzeka przejrzystą strukturą metalicznej elewacji. Budynek sprawia wrażenie lekkości i jasności na zewnątrz jak i wewnątrz. Jest zaprojektowany, aby połączyć tradycję producenta samochodów wysokiej technologii z techniczną dekoracją fasadową.

Ekspert potwierdza, że nie było dotychczas tak perfekcyjnej i efektownej realizacji projektu jak Terminal Audi.

Produkujemy i dostarczamy blachę na elewację od pomysłu do realizacji projektu we współpracy z profesjonalnymi partnerami. Dzięki naszej obecności na rynku europejskim jesteśmy w stanie sprawować nadzór nad kilkoma projektami jednocześnie z zachowaniem terminowości i skutecznych rozwiązań logistycznych. Nadzorujemy projekt aż do momentu montażu poszukując innowacyjnych rozwiązań i udogodnień podnoszących jakość elewacji. Tak więc opracowaliśmy specjalnie zaprojektowane ramki na obudowę oświetlenia. Możemy również wykonać klatki schodowe oraz balustrady według indywidualnego projektu.



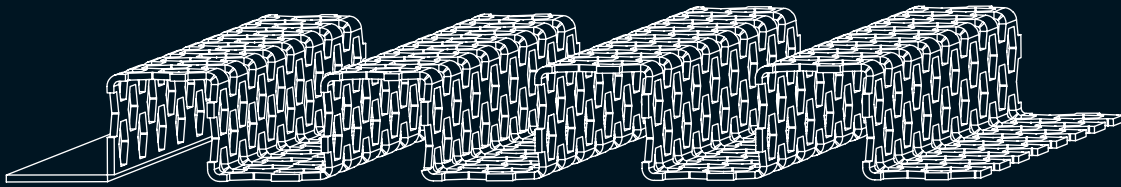
Aluminiowa elewacja jest perforowana (około 50 % prześwietu), gięta horyzontalnie i anodowana na kolor jasnosrebrny (EGEV1). Minimalna grubość 25 my, zgodnie z Normą DIN 17611. Wymiar standardowy paneli po gięciu to około 2500 x 750 mm, perforacja heksagonalna 61,5 x 26 mm w układzie mijanym.

Akcesoria takie jak: narożniki (paski zębate) okładziny cięte poprzecznie i elementy do ościeżnic są dostępne do zamówienia.

Konstrukcja do wykorzystania zależy oczywiście od konstrukcji ściany. Dodatkowo służyliśmy naszą wiedzą i doświadczeniem w kwestii systemu mocowania niezależnie od jego preferowanego rodzaju.

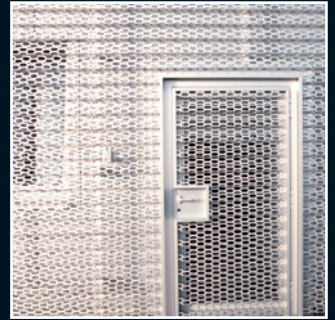


**RMIG jest liderem w dziedzinie blach perforowanych na rynku europejskim. Wraz z naszymi partnerami z Grupy RMIG jesteśmy największym na świecie producentem blach perforowanych, dla którego produkuje 13 spółek w 9 krajach europejskich.**



Na etapie powstawania projektu oraz w trakcie jego realizacji ściśle współpracujemy z architektami, konstruktorami elewacji oraz generalnymi wykonawcami.

Jeśli Państwo tego sobie życzą, polecimy Państwu konstruktora elewacji albo generalnego wykonawcę. Współpracujemy tylko z doświadczonymi i zaufanymi partnerami.



**Chętnie zostaniemy partnerem w realizacji Państwa projektu budowlanego. Skontaktujcie się Państwo z nami – ucieszymy się z Państwa pytań i chętnie doradzimy.**

**Austria**

RMIG Lochbleche GmbH | A-2544 Leobendorf

**Belgia**

RMIG nv/sa | B-9300 Aalst

**Dania**

RMIG A/S | DK-2750 Ballerup

RMIG A/S | DK-8700 Horsens

**Francja**

RMIG S.A.S. | F-69745 Genas Cedex

**Hiszpania**

RMIG Perforación S.A. | E-48610 Urduliz

**Holandia**

RMIG bv | NL-3364 DG Sliedrecht

**Niemcy**

RMIG GmbH | D-06779 Raguhn-Jeßnitz

RMIG Nold GmbH | D-64589 Stockstadt/Rhein

**Norwegia**

RMIG AS | N-3160 Stokke

**Polska**

RMIG Sp. z o.o. | PL-61-324 Poznań

**Szwecja**

RMIG Sweden AB | S-542 22 Mariestad

**Szwajcaria**

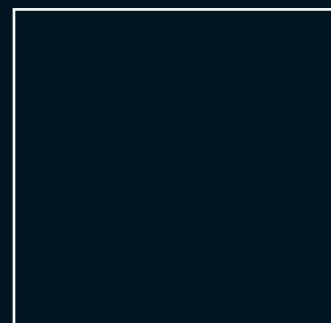
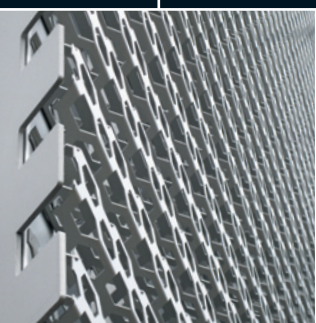
RMIG AG | CH-4601 Olten

**Wielka Brytania**

RMIG Ltd. | UK-Warrington Cheshire WA3 6PL

**Włochy**

RMIG S.p.A. | I-16162 Genova



RMIG Sp. z o.o. | Ul. Ostrowska 460 | PL 61-324 Poznań | Polska

Tel: +48 (0) 61 88 63 270 | Fax: +48 (0) 61 88 63 279 | BEZPŁATNY FAX 0 800 777 200

e-mail: [biuro@rmig.com](mailto:biuro@rmig.com) | [www.rmig.com](http://www.rmig.com)